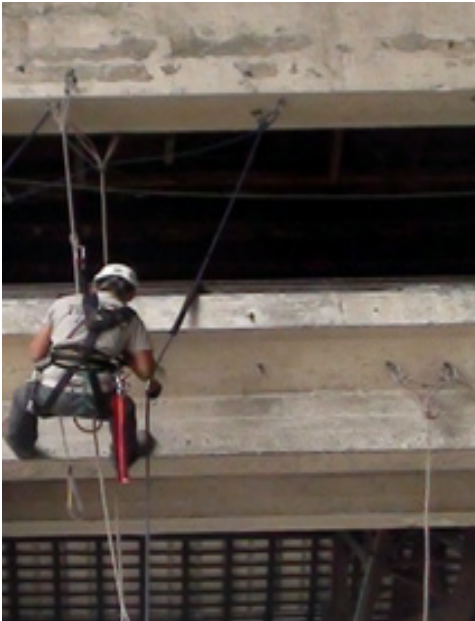


## TÉCNICAS ESPECIALES



Las progresiones avanzadas y las técnicas especiales se aplican para posicionarse en lugares a los que solamente puede accederse desde abajo o donde resulte difícil y particular el acceso al lugar de trabajo.

Algunas de las estas maniobras especiales son:

- Paso de fraccionamientos bajo superficie en techo.
- Progresión ascendente con aseguramiento dinámico.
- Progresión sobre estructura con y sin apoyos.
- Progresión horizontal y diagonal sobre cuerdas.
- Progresión por cuerdas con materiales de emergencia.



Estas maniobras dada su escasa utilización, deben ser realizadas por personal cualificado y con experiencia profesional suficiente para realizar su ejecución, pues se trata de maniobras complejas.